

SAROK GOLYÓCSAPOK

KB FÉLHOLLANDERES MENETCSATLAKOZÁSSAL

- CW617N-4MS sárgaréz - csökkenett ólom- és nikkel tartalom
- könnyen szerelhető - a mobil anyacsavar lehetővé teszi a laposan lezárt csatlakozási területhez való hozzáférést

FERRO®

KFM•SGK

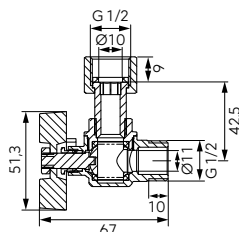
Sarok golyóscsap pillangókarral, KB félhollanderes menetcsatlakozással

- KB félhollanderes menet
- tömszelencével
- fém pillangókarral
- sárgaréz csaptest és golyó
- golyó és szártömítés anyaga: PTFE
- lapos tömítés anyaga: EPDM
- névleges nyomás: 10 bar
- max. üzemi hőmérséklet: 100°C



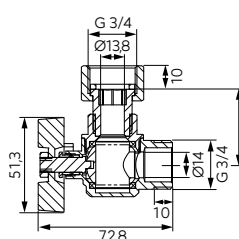
KFM1SGK

csatlakozás: 1/2"



KFM2SGK

csatlakozás: 3/4"



KFMF•SGK

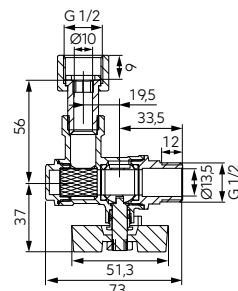
Sarok golyóscsap, a csaptest alsó részére helyezett pillangókarral, KB félhollanderes menetcsatlakozással

- KB félhollanderes menet
- tömszelencével
- a csaptest alsó részére helyezett fém pillangókarral
- sárgaréz csaptest és golyó
- golyó és szártömítés anyaga: PTFE
- lapos tömítés anyaga: EPDM
- szűrő anyaga: rozsdamentes acél
- névleges nyomás: 10 bar
- max. üzemi hőmérséklet: 100°C



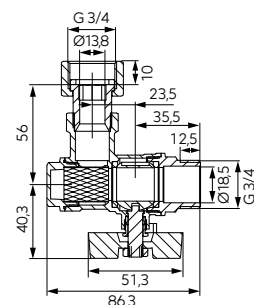
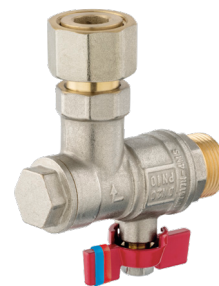
KFMF1SGK

csatlakozás: 1/2"



KFMF2SGK

csatlakozás: 3/4"



KFM•SGPK

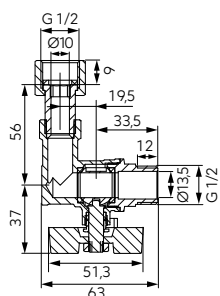
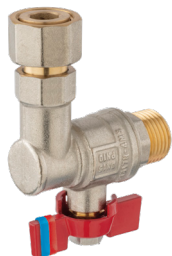
Sarok golyóscsap, a csaptest alsó részére helyezett pillangókarral, KB félhollanderes menetcsatlakozással

- KB félhollanderes menet
- tömszelencével
- a csaptest alsó részére helyezett fém pillangókarral
- sárgaréz csaptest és golyó
- golyó és szártömítés anyaga: PTFE
- lapos tömítés anyaga: EPDM
- névleges nyomás: 10 bar
- max. üzemi hőmérséklet: 100°C



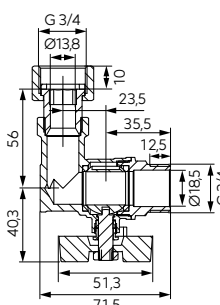
KFM1SGPK

csatlakozás: 1/2"



KFM2SGPK

csatlakozás: 3/4"



KFMFZZ2SGK

Sarok golyóscsap, a csaptest alsó részére helyezett pillangókarral, szűrővel, visszacsapó szeleppel, KB félhollanderes menetcsatlakozással

- KB félhollanderes menet
- tömszelencével
- visszacsapó szeleppel
- a csaptest alsó részére helyezett fém pillangókarral
- sárgaréz csaptest és golyó
- golyó és szártömítés anyaga: PTFE
- lapos tömítés anyaga: EPDM
- szűrő anyaga: rozsdamentes acél
- névleges nyomás: 10 bar
- max. üzemi hőmérséklet: 100°C



KFMFZZ2SGK

csatlakozás: 3/4"

