

CIKKSZÁM

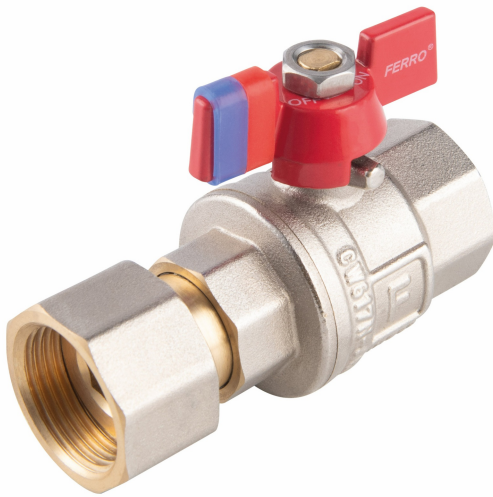
TERMÉKCSALÁD

KFPM1SG
F-POWER

TERMÉK MEGNEVEZÉSE

F-Power golyóscsap félhollanderes menettel, 1/2", BB

TERMÉKFOTÓ



PIKTOGRAM

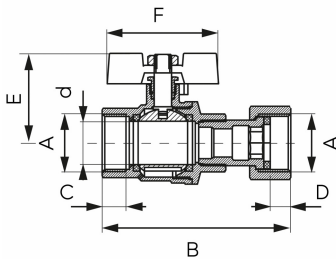
TERMÉKJELLEMZŐK



- Pillangókar színe: piros
- Csatlakozás típusa: félhollanderes menetscsatlakozás
- Tömszelence: igen
- Nyitókar típusa: pillangókar
- Test anyaga/ szerelvények anyaga: sárgaréz
- Golyó anyaga: sárgaréz
- Golyó tömítés anyaga: PTFE
- Szártömítés anyaga: PTFE
- Közeg: víz, 50%-os glikol oldat, sűrített levegő
- NIKKELMENTES: igen
- Névleges nyomás (bar): 16
- Max. üzemi hőmérséklet [°C]: 120
- Vonalkód: vonalkóddal ellátva kiskereskedelmi értékesítéshez

MŰSZAKI RAJZ

MŰSZAKI JELLEMZŐK



- DN: 15
- Méret A: G1/2
- Méret d: 15
- Méret B: 70
- Méret C: 12.5
- Méret D: 11
- Méret E: 37.9
- Méret F: 51.3
- Csatlakozás: 1/2"
- Kvs (m3/h): 4.21

CIKKSZÁM

KFPM2SG

TERMÉKCSALÁD

F-POWER

TERMÉK MEGNEVEZÉSE

F-Power golyóscsap félhollanderes menettel, 3/4", BB

TERMÉKFOTÓ



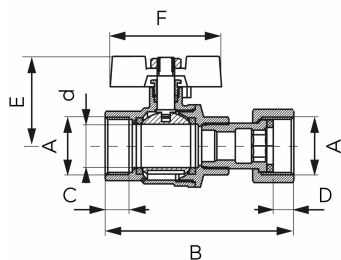
PIKTOGRAM



TERMÉKJELLEMZŐK

- Pillangókar színe: piros
- Csatlakozás típusa: félhollanderes menetscsatlakozás
- Tömszelence: igen
- Nyitókar típusa: pillangókar
- Test anyaga/ szerelvények anyaga: sárgaréz
- Golyó anyaga: sárgaréz
- Golyó tömítés anyaga: PTFE
- Szártömítés anyaga: PTFE
- Közeg: víz, 50%-os glikol oldat, sűrített levegő
- NIKKELMENTES: igen
- Névleges nyomás (bar): 16
- Max. üzemi hőmérséklet [°C]: 120
- Vonalkód: vonalkóddal ellátva kiskereskedelmi értékesítéshez

MŰSZAKI RAJZ



MŰSZAKI JELLEMZŐK

- DN: 20
- Méret A: G3/4
- Méret d: 20
- Méret B: 74.5
- Méret C: 15
- Méret D: 11
- Méret E: 41.3
- Méret F: 51.3
- Csatlakozás: 3/4"
- Kvs (m3/h): 8.65